

Matematika – výpočty v pravoúhlém trojúhelníku – úkol od 18.5. – 22.5. 2020

Je potřeba se podívat na vzorové příklady A na straně 73 – poté si udělejte cvičení 1 na straně 73

Vzor cvičení 1 a

$$\text{Sinus } \beta = \frac{12}{15}$$

$$15$$

$$\sin \beta = 0,8$$

$$\cos \beta = \frac{9}{15}$$

$$15$$

$$\cos \beta = 0,6$$

$$\text{tg } \beta = \frac{12}{9}$$

$$9$$

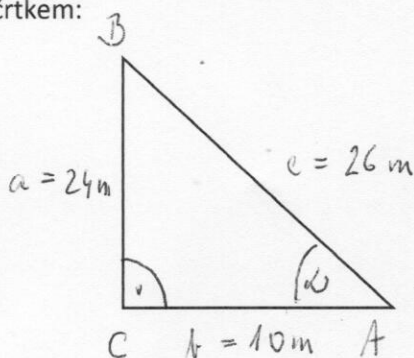
$$\text{tg } \beta = 1,333$$

Stejně si prosím udělejte cvičení 1 b a 1 c

Dále si pak udělejte cvičení 2 na straně 74

Vzor cvičení 2 A

Začnu náčrtkem:



$$\sin \alpha = \frac{a}{c} = \frac{24}{26} = 0,923$$

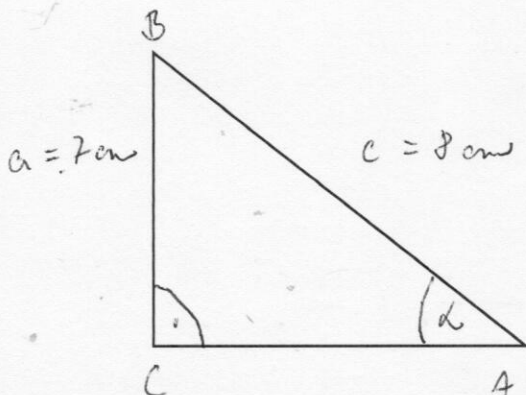
$$\cos \alpha = \frac{b}{c} = \frac{10}{26} = 0,384$$

$$\text{tg } \alpha = \frac{a}{b} = \frac{24}{10} = 2,4$$

Pokračujte dále ve cvičení na straně 74 – vzor máte v příkladu B

Dále vám uvádím vzor cvičení 3 a) – podle toho pokračujte ve cvičeních 3 b, a cvičení 4 a 5 – vždy si udělejte náčrtek – pomůže vám.

A teď už slíbený vzor cvičení 3a strana 74:



$$\sin \alpha = \frac{a}{c} = \frac{7}{8}$$

$$\sin \alpha = 0,875$$

$$\alpha = 61^\circ$$