



INVESTICE DO ROZVOJE VZDĚLÁVÁNÍ

Výukový materiál zpracován v rámci projektu EU peníze školám

Registrační číslo projektu: CZ.1.07/1.4.00/21.3665

Šablona:	I/2	č. materiálu:	VY_12_INOVACE_05
----------	-----	---------------	------------------

Jméno autora:	Mgr. Růžena Bajerová
Třída/ročník:	I.
Datum vytvoření:	27.3.2013



MINISTERSTVO ŠKOLSTVÍ,
MLÁDEŽE A TĚLOVÝCHOVY



OP Vzdělávání
pro konkurenceschopnost

INVESTICE DO ROZVOJE VZDĚLÁVÁNÍ

Vzdělávací oblast:	Jazyk a jazyková komunikace
Tematická oblast:	Procvičení písmene B, b
Předmět:	Český jazyk a literatura
Výstižný popis způsobu využití, případně metodické pokyny:	Vyhledávání tvarů písmene B v textu, pojmenování obrázků a psaní slov, zrakové vnímání – rozlišení písmene b-p-d v tabulce, Procvičení paměti – memorování krátké básničky
Klíčová slova:	Písmeno b, B, slovo a obrázek
Druh učebního materiálu:	Pracovní list
Soulad se ŠVP:	Je plně v souladu se ŠVP - Strom
Rozvíjené klíčové kompetence:	Kompetence komunikativní, kompetence k učení, kompetence k řešení problému, kompetence pracovní
Odkaz:	http://www.hfdata.cz/joom/index.php/cj2tr/01-36/600



evropský
sociální
fond v ČR



EVROPSKÁ UNIE



MINISTERSTVO ŠKOLSTVÍ,
MLÁDEŽE A TĚLOVÝCHOVY



OP Vzdělávání
pro konkurenceschopnost

INVESTICE DO ROZVOJE VZDĚLÁVÁNÍ

Pracovní list

ÚKOLY:

1. Vybarvi **červeně velké B** a **zeleně malé b**.
2. V básničce najdi a barevně vyznač všechna písmena **b,B**.
3. Básničku se nauč z paměti.
4. Pojmenuj obrázky a na vyznačené linky správně doplň písmena.
5. V tabulce vyhledej a vybarvi všechna písmena **b**. Vybarvuj pozorně, ať se nespleteš! Na linku napiš, co se ti po vybarvení písmenek **b** objevilo.

B

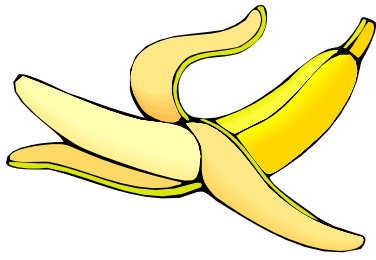
b

BUBÁK

Za sklepem je tma.
Skrýš tam bubák má.
Bububu, bububu,
bručí ze tmy na Kubu.

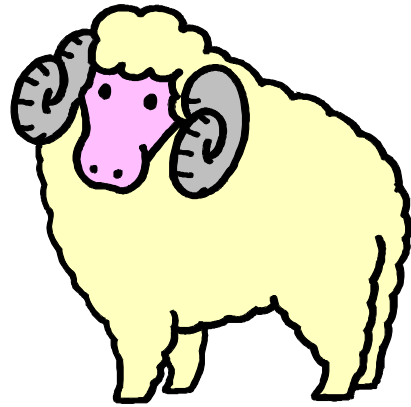
















Vybarvi písmeno **b**.

p	d	d	b	b	b	p	d	p	p
d	p	d	b	d	d	b	d	p	d
p	d	p	b	p	p	b	p	d	d
d	d	p	b	d	d	b	d	p	p
d	p	d	b	b	b	p	p	d	p
d	d	d	b	p	d	b	d	d	d
p	d	d	b	d	p	b	p	p	d
d	p	p	b	p	d	b	d	d	d
d	p	d	b	d	d	b	d	p	p
p	d	d	b	b	b	p	p	d	d

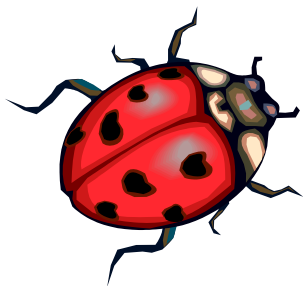
Co se objevilo? _____

Řešení:

B b

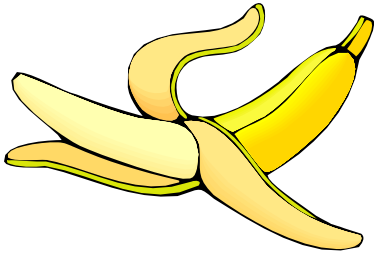
BUBÁK

Za sklepem je tma.
Skrýš tam **bubák** má.
Bububu, bububu,
bručí ze tmy na Kubu.



B E R U Š K A

B A L O N K Y



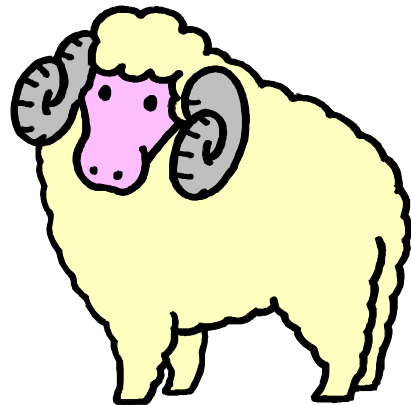
B A N Á N



B U D Í K



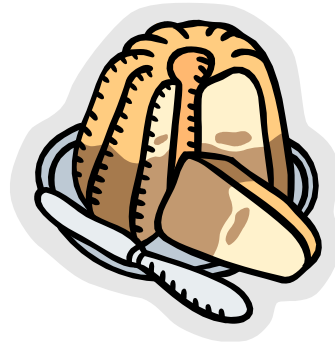
B O T Y



B E R A N



B U N D A



B Á B O V K A

Vybarvi písmeno **b**.

p	d	d	b	b	b	p	d	p	p
d	p	d	b	d	d	b	d	p	d
p	d	p	b	p	p	b	p	d	d
d	d	p	b	d	d	b	d	p	p
d	p	d	b	b	b	p	p	d	p
d	d	d	b	p	d	b	d	d	d
p	d	d	b	d	p	b	p	p	d
d	p	p	b	p	d	b	d	d	d
d	p	d	b	d	d	b	d	p	p
p	d	d	b	b	b	p	p	d	d

Co se objevilo? **B**

Zdroje:

1. VRBOVÁ,H., JANÁČKOVÁ,B.*Slabikář*. Praha: FORTUNA, 1993. s. 63, báseň Bubák. ISBN 80-7168-067-2.

2. obrázky z Klipart souboru